

ĐỀ KIỂM TRA MÔN VẬT LÝ HỌC KỲ II LỚP 7

Đề số 1 (Thời gian làm bài: 45 phút)

A. MA TRẬN (BẢNG HAI CHIỀU)

Nội dung	Cấp độ nhận thức				Tổng
	Nhận biết	Thông hiểu	Vận dụng 1	Vận dụng 2	
Nhiễm điện (2t)	1(1đ) 2(1đ)	3(1đ)		4(1đ)	4c(4đ) =13,2%
Dòng điện. T/dụng của d/điện (5t)	5(1đ), 6(1đ) 7(1đ),11(1đ)	8(1đ), 10(1đ)	21(4đ)	9(1đ),	8c(11đ) =36,3%
I dòng điện. Hiệu điện thê (5t)	13(1đ) 16(1đ) 19(1đ)	12(1đ),14(1đ), 15(1đ),17(1đ), 18(1đ),20(1đ)		22(4đ)	7c(13đ) = 42,9%
An toàn điện (1t)			23(2đ)		1c(2đ) = 6,6%
Tổng	KQ(9đ) = 30%	KQ(9đ) = 30%	TL(6đ) = 20%	KQ(2đ)+TL (4đ) = 20%	23c(30đ) =100%

B. NỘI DUNG ĐỀ

I. Hãy chọn phương án đúng.

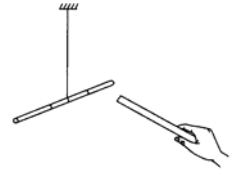
1. Có thể làm cho thước nhựa nhiễm điện bằng cách nào dưới đây?

- A. Phơi thước nhựa ở ngoài nắng.
- B. Áp sát thước nhựa vào một cực của pin.
- C. Cọ xát thước nhựa bằng mảnh vải khô.
- D. Áp thước nhựa vào một cực của nam châm.

2. Vật bị nhiễm điện **không** có khả năng hút các vật nào dưới đây?

- A. Ống nhôm treo bằng sợi chỉ.
- B. Vật nhiễm điện trái dấu với nó.
- C. Ống giấy treo bằng sợi chỉ.
- D. Vật nhiễm điện cùng dấu với nó.

3. Cọ xát hai thước nhựa cùng loại như nhau bằng mảnh vải khô. Đưa hai thước nhựa này lại gần nhau (như ở hình 1) thì xảy ra hiện tượng nào dưới đây?



- A. Hút nhau. C. Không hút cũng không đẩy nhau.
 B. Đẩy nhau. D. Lúc đầu chúng hút nhau, sau đó đẩy nhau.

Hình 1

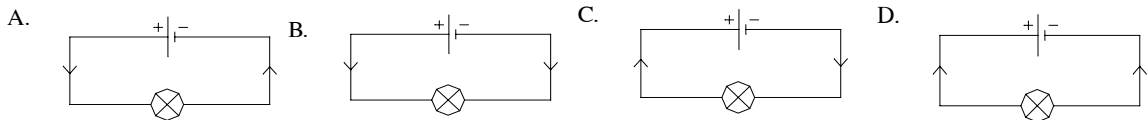
4. Có 4 vật a, b, c và d đã nhiễm điện. Nếu vật a hút b, b hút c, c đẩy d thì:

- A. Vật b và c có điện tích cùng dấu. C. Vật b và d có điện tích cùng dấu.
 B. Vật a và c có điện tích cùng dấu. D. Vật a và d có điện tích trái dấu.

5. Dòng điện là gì?

- A. Dòng chất lỏng dịch chuyển có hướng.
 B. Dòng các nguyên tử dịch chuyển có hướng.
 C. Dòng các phân tử dịch chuyển có hướng.
 D. Dòng các điện tích dịch chuyển có hướng.

6. Mũi tên trong sơ đồ mạch điện nào dưới đây chỉ đúng chiều quy ước của dòng điện? (Hình 2)



Hình 2

7. Vật nào dưới đây là vật cách điện?

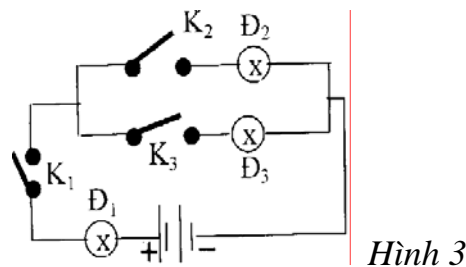
- A. Một đoạn dây thép C. Một đoạn dây nhựa
 B. Một đoạn dây nhôm D. Một đoạn ruột bút chì

8. Khi cho dòng điện chạy qua cuộn dây dẫn quấn xung quanh một lõi sắt thì cuộn dây dẫn này có thể hút các vật nào dưới đây?

- A. Các vụn giấy C. Các vụn đồng
 B. Các vụn sắt D. Các vụn nhôm

9. Cho sơ đồ mạch điện như ở hình 3. Chỉ có đèn Đ₁, Đ₂ sáng trong trường hợp nào dưới đây?

- A. Cả 3 công tắc đều đóng.
- B. K₁, K₂ đóng, K₃ mở.
- C. K₁, K₃ đóng, K₂ mở.
- D. K₁ đóng, K₂ và K₃ mở.



Hình 3

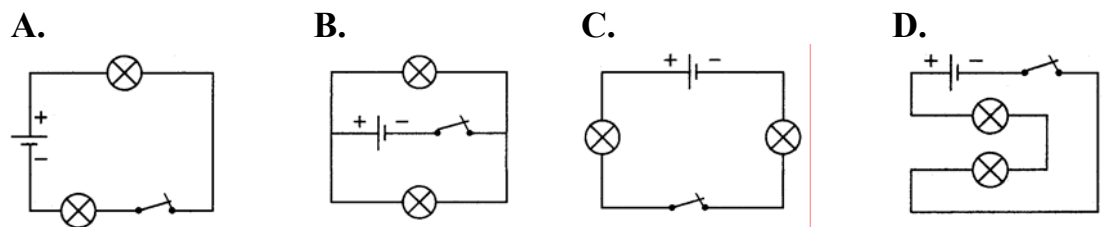
10. Tác dụng nhiệt của dòng điện trong các dụng cụ nào dưới đây là có lợi?

- A. Máy bơm nước.
- B. Nồi cơm điện.
- C. Quạt điện.
- D. Máy thu hình (Ti vi).

11. Dòng điện có tác dụng phát sáng khi chạy qua bộ phận hay dụng cụ điện nào dưới đây khi chúng hoạt động bình thường?

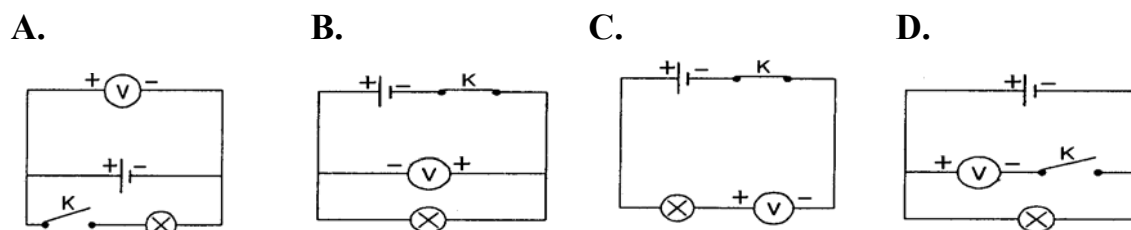
- A. Bóng đèn bút thử điện.
- B. Quạt điện.
- C. Công tắc.
- D. Cuộn dây dẫn có lõi sắt non.

12. Hai bóng đèn trong sơ đồ mạch điện nào dưới đây **không** mắc nối tiếp với nhau? (Hình 4)



Hình 4.

13. Vôn kế trong sơ đồ nào ở hình vẽ 5 đo hiệu điện thế của nguồn?

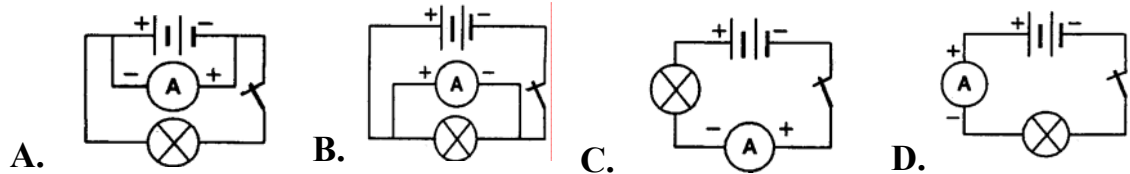


Hình 5

14. Ampe kế có giới hạn đo là 50mA phù hợp để đo cường độ dòng điện nào?

- A. Dòng điện qua bóng đèn pin có cường độ 0,35A.
- B. Dòng điện qua đèn điốt phát quang có cường độ 12mA.
- C. Dòng điện qua nam châm điện có cường độ 0,8A.
- D. Dòng điện qua bóng đèn xe máy có cường độ 1,2A.

15. Sơ đồ nào trong hình 6 dùng để đo cường độ dòng điện chạy qua bóng đèn?



Hình 6

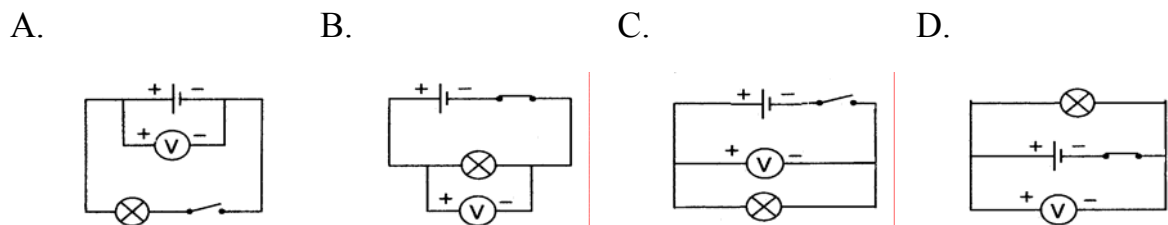
16. Hiệu điện thế giữa hai đầu đoạn mạch gồm hai bóng đèn như nhau mắc nối tiếp có giá trị nào dưới đây?

- A. Bằng tổng các hiệu điện thế trên mỗi đèn.
- B. Nhỏ hơn tổng các hiệu điện thế trên mỗi đèn.
- C. Bằng hiệu điện thế trên mỗi đèn.
- D. Lớn hơn tổng các hiệu điện thế trên mỗi đèn.

17. Các bóng đèn điện trong gia đình được mắc song song **không** phải vì lí do nào dưới đây?

- A. Vì tiết kiệm được số đèn cần dùng.
- B. Vì các bóng đèn có cùng hiệu điện thế định mức.
- C. Vì có thể bật, tắt các đèn độc lập với nhau.
- D. Vì khi một bóng đèn bị hỏng thì các bóng còn lại vẫn sáng.

18. Vôn kế trong sơ đồ mạch điện nào dưới đây có số chỉ bằng 0? (Hình 7)



Hình 7

19. Con số 220V ghi trên một bóng đèn có nghĩa nào dưới đây?

- A. Giữa hai đầu bóng đèn luôn có hiệu điện thế là 220V.
- B. Đèn chỉ sáng khi hiệu điện thế giữa hai đầu bóng đèn là 220V.
- C. Bóng đèn đó có thể tạo ra được một hiệu điện thế là 220V.
- D. Để đèn sáng bình thường thì hiệu điện thế ở hai đầu bóng đèn phải là 220V.

20. Cho một nguồn điện 12V và hai bóng đèn giống nhau có ghi 6V. Để mỗi đèn đều sáng bình thường thì phải mắc mạch điện như thế nào?

- A. Lần lượt nối hai đầu mỗi bóng đèn với hai cực của nguồn.
- B. Hai bóng đèn mắc song song vào hai cực của nguồn.
- C. Hai bóng đèn mắc nối tiếp vào hai cực của nguồn.
- D. Không có cách mắc nào để cả hai đèn sáng bình thường.

II. Giải các bài tập sau:

21. Có 1 mạch điện gồm pin, bóng đèn pin, dây nối và công tắc. Đóng công tắc, nhưng đèn không sáng. Nêu 2 trong số những chỗ có thể hở mạch và cho biết cách khắc phục.

22. Trên một bóng đèn có ghi 6V. Khi đặt vào hai đầu bóng đèn này hiệu điện thế $U_1 = 4V$ thì dòng điện chạy qua đèn có cường độ I_1 , khi đặt hiệu điện thế $U_2 = 5V$ thì dòng điện chạy qua đèn có cường độ I_2 .

a. Hãy so sánh I_1 và I_2 . Giải thích.

b. Phải đặt giữa hai đầu bóng đèn một hiệu điện thế là bao nhiêu để đèn sáng bình thường? Vì sao?

23. Hãy nêu tên một dụng cụ dùng điện mà em biết và chỉ ra các bộ phận dẫn điện và các bộ phận cách điện trên dụng cụ đó.